

Ergebnisse der Reiseanalyse 2020 – Anhang

Kurzbeschreibung der Sinus-Milieus

Kurzbeschreibung der Sinus-Milieus[®]

Die Sinus-Milieus sind das Ergebnis von über 30 Jahren sozialwissenschaftlicher Forschung. Die Zielgruppenbestimmung von Sinus orientiert sich an der Lebensweltanalyse unserer Gesellschaft.

Die Sinus-Milieus gruppieren Menschen, die sich in ihrer Lebensauffassung und Lebensweise ähneln. Grundlegende Wertorientierungen gehen dabei ebenso in die Analyse ein wie Alltagseinstellungen zur Arbeit, zur Familie, zur Freizeit, zu Geld und Konsum.

Die Sinus-Milieus sind Zielgruppen, die es wirklich gibt – und sie liefern den "roten Faden" für Produktentwicklung, Strategie, Positionierung, Kommunikation, Mediaplanung und CRM.

Mit der Integration der Sinus-Milieus in die wichtigsten Markt-Media-Studien sind darüber hinaus interessante Möglichkeiten einer optimierten Media-Auswertung und Planung gegeben.



Sozial gehobene Milieus

Konservativ-etabliertes Milieu 10%:

Das klassische Establishment mit Verantwortungs- und Erfolgsethik, Exklusivitäts- und Führungsansprüchen sowie Standesbewusstsein und Entre-Nous-Abgrenzung.

Liberal-intellektuelles Milieu 7%:

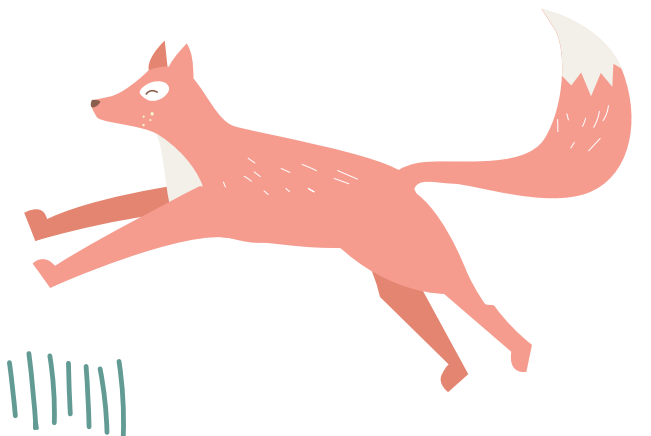
Die aufgeklärte, liberale Bildungselite mit postmateriellen Wurzeln, vielfältigen intellektuellen Interessen und dem Wunsch nach einem selbstbestimmten Leben.

Milieu der Performer 8%:

Die multioptionale, effizienzorientierte Leistungselite mit hoher IT- und Multimedia-Kompetenz, ausgeprägtem global-ökonomischen Denken und einem Selbstverständnis als Konsum- und Stil-Avantgarde.

Expeditives Milieu 9%:

Die ambitionierte, kreative Avantgarde auf der Suche nach neuen Grenzen und Lösungen, online und offline vernetzt sowie äußerst flexibel und mobil.



Milieus der Mitte

Bürgerliche Mitte 13%:

Der leistungs- und anpassungsbereite bürgerliche Mainstream mit dem Wunsch nach beruflicher und sozialer Etablierung sowie einem Leben in gesicherten und harmonischen Verhältnissen.

Sozialökologisches Milieu 7%:

Konsumkritisches/-bewusstes Milieu mit ausgeprägtem ökologischem und sozialem Gewissen und normativen Vorstellungen vom „richtigen“ Leben.

Adaptiv-pragmatisches Milieu 11%:

Die moderne junge Mitte mit ausgeprägtem Lebenspragmatismus und Nutzenkalkül, zielstrebig und kompromissbereit, hedonistisch und konventionell, flexibel und sicherheitsorientiert.



Milieus der unteren Mitte / Unterschicht

Traditionelles Milieu 11%:

Die Sicherheit und Ordnung liebende Kriegs- und Nachkriegsgeneration, verhaftet in der traditionellen Arbeiterkultur.

Hedonistisches Milieu 15%:

Die spaß- und erlebnisorientierte moderne Unterschicht/untere Mittelschicht mit Fokus auf Leben im Hier und Jetzt und Verweigerung der Konventionen und Verhaltenserwartungen der Leistungsgesellschaft.

Prekäres Milieu 9%:

Die um Orientierung und Teilhabe bemühte Unterschicht mit geringen Aufstiegsperspektiven, entsprechend großen Zukunftsängsten und einer reaktiven Grundhaltung.



Kurzbeschreibung der Nielsengebiete

Nielsengebiete auf Bundeslandebene

Nielsen I: Bremen, Hamburg, Niedersachsen, Schleswig-Holstein

Nielsen II: Nordrhein-Westfalen

Nielsen IIIa: Hessen, Rheinland-Pfalz, Saarland

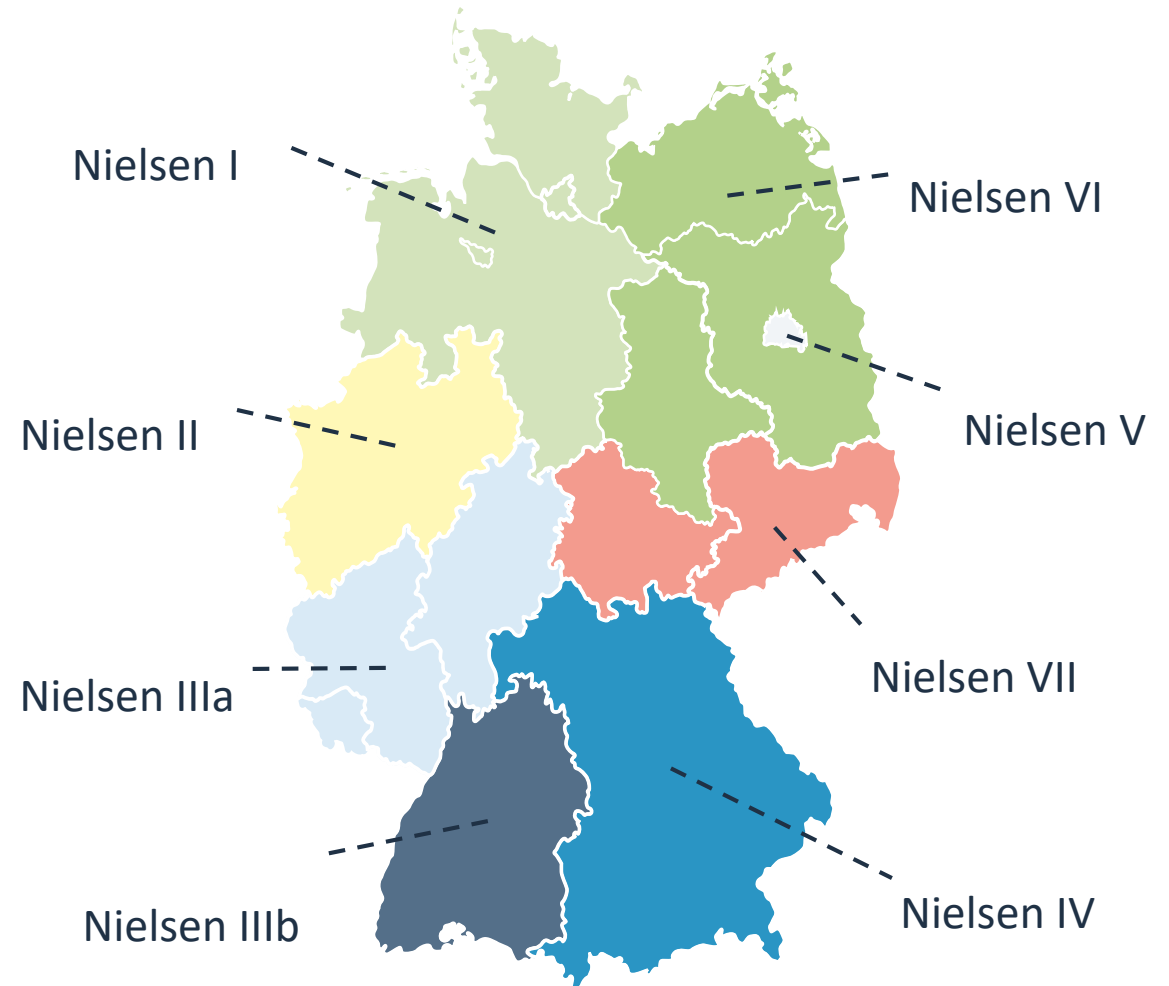
Nielsen IIIb: Baden-Württemberg

Nielsen IV: Bayern

Nielsen V: Berlin

Nielsen VI: Brandenburg, Mecklenburg-Vorpommern, Sachsen-Anhalt

Nielsen VII: Sachsen, Thüringen



Zusammenführung der Regionaldaten

Regionaldaten gesamt – Basis Reisen 2017 – 2019

	Reisen gesamt	Reiseziel Bayern	Reiseziel Franken	Reiseziel Ostbayern	Reiseziel Oberbayern	Reiseziel Allgäu
Wichtigkeit der Reise						
Haupturlaubsreise	78,1	69,0	67,4	72,2	67,6	69,2
Zusätzliche Reise	21,9	31,0	32,6	27,8	32,4	30,8
Organisation						
Pauschalreise	40,4	18,4	18,8	21,3	17,1	17,6
Baustein-/Modulreise	3,6	3,4	3,3	6,2	2,2	2,7
Ticket/Fahrschein einzeln	15,1	9,5	17,7	5,1	10,8	7,0
Unterkunft einzeln	35,3	58,2	40,0	61,5	57,5	66,0
Andere Bestandteile einzeln	7,8	7,8	7,9	7,3	6,1	10,5
Nichts vorher gebucht	12,0	14,7	28,2	9,8	17,3	8,1

Regionaldaten gesamt – Basis Reisen 2017 – 2019

	Reisen gesamt	Reiseziel Bayern	Reiseziel Franken	Reiseziel Ostbayern	Reiseziel Oberbayern	Reiseziel Allgäu
Reiseantritt						
Frühjahr (März, April, Mai)	19,3	19,9	23,1	19,8	19,8	18,4
Sommer (Juni, Juli, August)	48,5	41,3	38,9	40,1	39,6	46,1
Herbst (September, Oktober, November)	24,0	25,7	26,2	30,2	26,4	20,7
Winter (Januar, Februar, Dezember)	8,1	13,1	11,8	9,9	14,2	14,8
Reisebegleitung						
allein gereist	11,6	13,8	23,2	11,2	13,5	11,4
in Begleitung gereist	88,4	86,2	76,8	88,8	86,5	88,6
Mit Kindern bis 5 Jahre gereist	8,0	7,6	5,9	7,5	7,7	8,3
Mit Kindern 6 bis 13 Jahre gereist	14,2	13,4	5,8	18,0	13,1	13,8

Basis: Deutschsprachige Bevölkerung in Deutschland ab 14 Jahren

Regionaldaten gesamt – Basis Reisen 2017 – 2019

	Reisen gesamt	Reiseziel Bayern	Reiseziel Franken	Reiseziel Ostbayern	Reiseziel Oberbayern	Reiseziel Allgäu
Verkehrsmittel						
PKW	40,5	73,1	58,4	74,9	75,0	76,6
PKW mit Wohnwagen	1,8	2,5	1,6	2,3	1,9	3,8
Wohnmobil, Kleinbus	2,3	1,7	3,3	0,5	2,0	1,7
Bahn	5,2	10,8	15,7	7,2	13,4	7,8
Bus	6,2	10,7	18,4	13,9	7,3	8,9
Flugzeug	41,0	0,3	0,9	0,3	0,3	0

Regionaldaten gesamt – Basis Reisende 2017 – 2019

	Reisende gesamt	Reiseziel Bayern	Reiseziel Franken	Reiseziel Ostbayern	Reiseziel Oberbayern	Reiseziel Allgäu
Sinus-Milieus						
Konservativ-Etablierte	9,9	17,4	9,6	23,6	16,4	17,9
Liberal-Intellektuelle	7,2	6,4	4,7	4,8	8,2	6,2
Performer	8,1	6,2	5,3	3,6	6,5	8,0
Expeditiv	8,5	2,9	3,6	1,7	3,4	2,8
Adaptiv-Pragmatische	10,6	6,6	5,0	4,2	9,1	5,6
Sozialökologische	7,1	9,1	19,4	8,5	7,0	7,0
Bürgerliche Mitte	12,7	14,8	10,6	14,2	16,2	15,9
Traditionelle	12,1	18,5	23,3	22,9	13,5	19,9
Prekäre	8,9	6,5	6,8	8,1	5,3	6,4
Hedonisten	14,8	11,4	11,0	8,1	14,2	10,3

Basis: Deutschsprachige Bevölkerung in Deutschland ab 14 Jahren

Regionaldaten gesamt – Basis Reisende 2017 – 2019

	Reisende gesamt	Reiseziel Bayern	Reiseziel Franken	Reiseziel Ostbayern	Reiseziel Oberbayern	Reiseziel Allgäu
Nielsengebiete						
I	16,2	10,9	12,9	8,2	12,4	9,9
II	21,5	15,8	11,2	8,7	20,6	17,5
IIIa	13,8	15,8	10,2	13,9	18,1	17,1
IIIb	13,1	17,4	13,3	11,5	18,1	24,1
IV	15,6	23,4	27,7	41,9	15,1	16,3
V	4,2	3,3	9,7	2,5	2,4	2,1
VI	7,7	5,2	7,9	4,1	6,4	2,9
VII	7,8	8,2	7,1	9,2	6,8	10,1