

BayernCloud
Tourismus

NETZWERKTREFFEN

21.09.2023



Wir unterstützen Sie

PROJEKTTEAM „BAYERNCLOUD TOURISMUS IM DIGITALEN DORF“



Katharina Keilhofer

B.A Int. Tourism Management

Projektmitarbeiterin

katharina.keilhofer@th-deg.de

+49 (0)8552 / 97 56 20-71



Stefan Riedel

Diplom Betriebswirtschaft

Projektleiter

stefan.riedel@th-deg.de

+49 (0)8552 / 97 56 20-47



Nicola Möll

Diplom-Geographin

Projektmitarbeiterin

nicola.moell@th-deg.de

+49 (0)8552 / 97 56 20-72

Agenda

1. Begrüßung und Hintergrund Forschungsvorhaben

2. Ausgangssituation 2022

3. Schritt für Schritt Richtung BayernCloud Tourismus

4. Ergebnisse 2023

5. Diskussion und Feedback



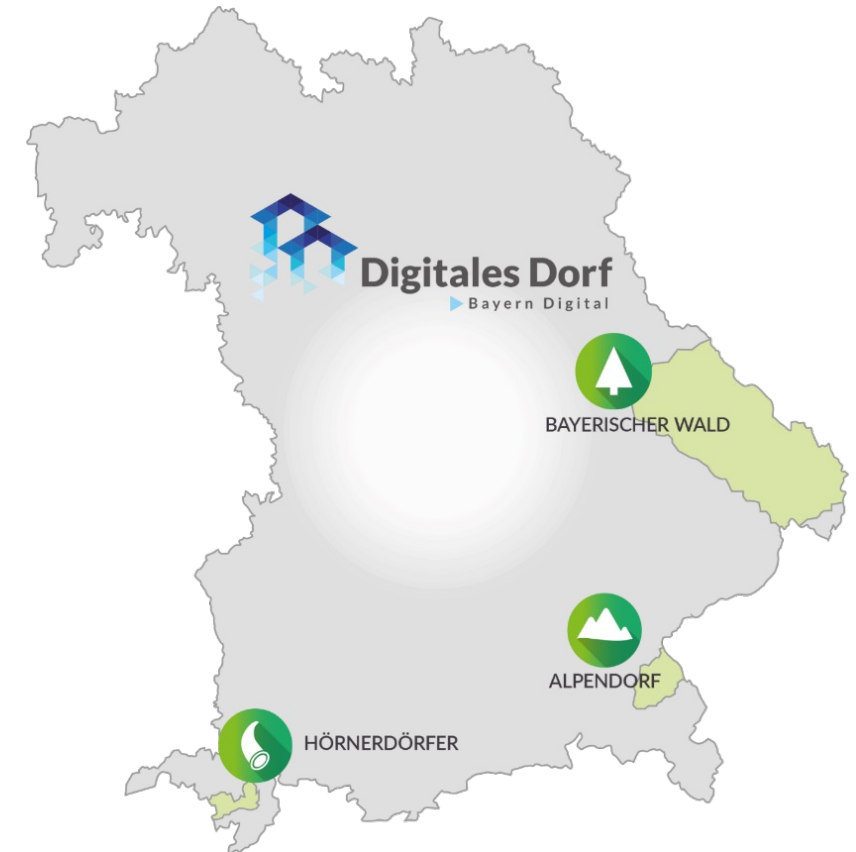
HINTERGRUND



BayernCloud Tourismus im digitalen Dorf

PROJEKT-RAHMENBEDINGUNGEN AM TCG

- **Projektlaufzeit:** 15.09.2021 – 30.06.2023
- **Fördergeber:** Bayerisches Ministerium für Wirtschaft, Landesentwicklung und Energie
- **Projektpartner:** Kompetenzstelle für Digitalisierung in Waldkirchen (KSD)
- **Modellregionen:** Ferienregion Nationalpark Bayerischer Wald, Waginger See, Hörnerdörfer

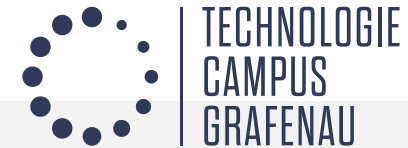


Projekt BayernCloud Tourismus

ZUSTÄNDIGKEITEN INNERHALB DES PROJEKTES



- ✓ **Technische** Umsetzung und **Schaffung der Plattform**
- ✓ Festlegung der technischen Rahmenbedingungen für die Umsetzung
- ✓ Fokus und Erhebung überregionaler Daten und öffentlicher Datenquellen
- ✓ Punktuelle Befüllung der BCT
- ✓ Rechtliche Begleitung



- ✓ Unterstützung der **praktischen** Umsetzung
- ✓ **Schaffung von Akzeptanz in** den drei Modellregionen
- ✓ Dateninventur und Datenbestandsanalyse in den Modellregionen
- ✓ Ableitung von Handlungsempfehlungen für die Befüllung der BCT anhand der gewonnenen Erkenntnisse
- ✓ Schaffung rechtlicher, organisatorischer und technischer Voraussetzungen für die Bereitstellung von Daten



AUSGANGSSITUATION 2022



Status quo zum Projektstart 2022

DIGITALISIERUNGSGRAD MODELLREGIONEN

- ✗ Kein DMS für Datenpflege
- ✗ Kein Datenmanager:in im Team

- ✗ Keine geschulten Mitarbeiter:innen zu Open Data und Datenpflege

- ✗ Datenpflege im CMS
- ✗ Kein Webclient für Akteure
- ✗ Keine Vernetzung der vorhandenen Systeme
- ✗ Keine geklärten Zuständigkeiten bei der Datenpflege
- ⦿ Teilw. Datenaustausch mit Tourismusverband
- ✗ Keine CC-Lizenzierung

VOM WALD
DAS BESTE.




FERIENREGION NATIONALPARK
BAYERISCHER WALD

Beginner

- ✓ DMS für Datenpflege vorhanden
- ⦿ Teilw. Datenmanager:in im Team vorhanden
- ✗ Keine geschulten Mitarbeiter:innen zu Open Data und Datenpflege

- ⦿ Teilw. Datenpflege im CMS
- ✗ Kein Webclient für Akteure
- ✗ Keine Vernetzung der vorhandenen Systeme
- ✗ Keine geklärten Zuständigkeiten bei der Datenpflege
- ⦿ Teilw. Datenaustausch mit Tourismusverband
- ✗ Keine CC-Lizenzierung



Advanced

- ✓ Pflege im zentralen DMS
- ✓ Datenmanager:in im Team vorhanden
- ⦿ Teilw. geschulte Mitarbeiter:innen zu Open Data und Datenpflege vorhanden

- ✓ Webclient für Akteure
- ✓ Vermeidung von Doppelpflege durch Schnittstellen
- ⦿ Teilw. geklärte Zuständigkeiten bei der Datenpflege
- ✓ Datenaustausch mit Tourismusverband
- ✗ Keine CC-Lizenzierung



HörnerDörfer

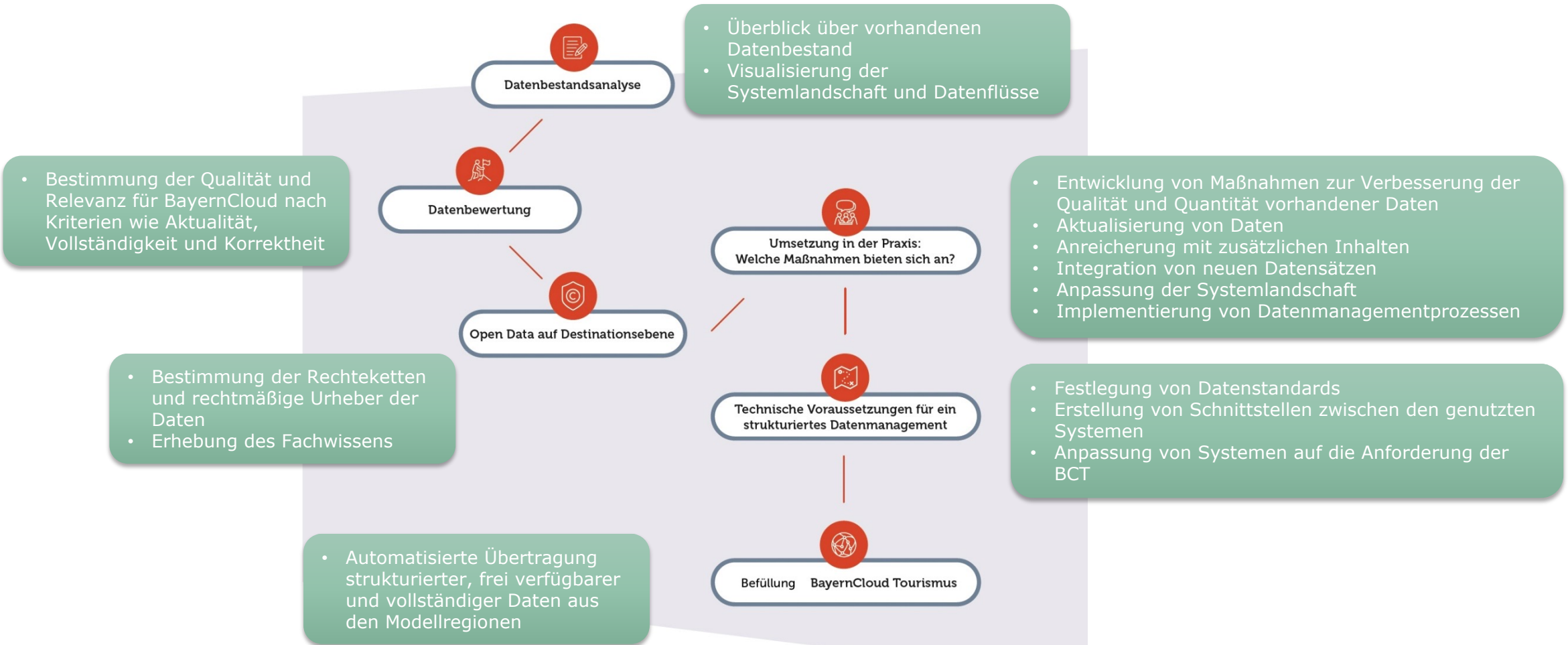
Expert

SCHRITT FÜR SCHRITT ZUR BAYERNCLOUD TOURISMUS



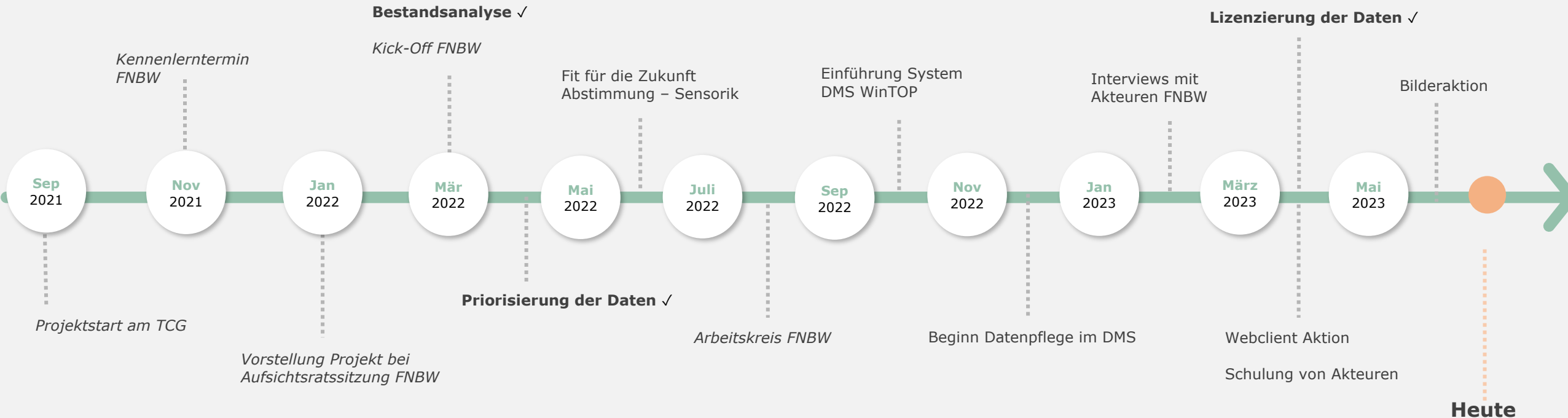
Schritt für Schritt Richtung BCT

VORGEHEN IN DEN MODELLREGIONEN



Was bisher geschah

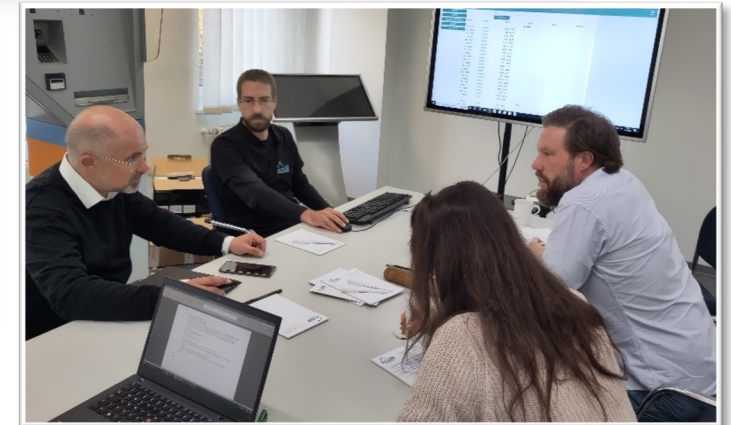
PROJEKT BAYERNCLOUD TOURISMUS IN DER FNBW



Mit Methode...

WORKSHOPS, INTERVIEWS UND GESPRÄCHE

„Erst jetzt wurde mir bewusst wie wichtig Digitalisierung von Daten ist“
Eva Bernauer –
TO Waginger See



ERGEBNISSE 2023



Ergebnisse 2023

SITUATION JETZT

Klärung von
Zuständigkeiten
und Optimierung
der System-
landschaft

Verbesserung
der
Datenqualität

Erweiterung
und
Lizenzierung
des Bilder-
bestands

Sensibili-
sierung,
Schulung und
Motivation

Schaffung
technischer
Schnitt-
stellen

Ernennung
und
Befähigung
von
Datenmana-
ger:innen

Erstellung von
Anleitungen zur
Datenpflege und
Lizenzierung von
Daten

Ergebnisse 2023

ZIEL: OFFENE DATEN AUS DEN MODELLREGIONEN
IN DER BAYERNCLOUD TOURISMUS



2051
Datensätze

POIs
Unterkünfte
Touren
Gastronomie

96%
Open Data
FNBW und
NaPa

875
fotografierte
POIs

100%
Open Data
Waginger
See

1000
Exemplare
Leitfaden

In 6 Schritten zum Erfolg

- 1.** Einführung eines geeigneten Destination-Management-Systems mit Webclient-Funktion, um Daten standardisiert zur Verfügung stellen zu können.
- 2.** Initiale Dateneingabe: Für diese Aufgabe schuf die FNBW eine zusätzliche Stelle (studentische Hilfskraft) und ernannte eine Mitarbeiterin zur Datenmanagerin, die zukünftig die Verantwortung für die Datenpflege in der FNBW übernimmt.
- 3.** Im Rahmen der Datenpflege: Sammeln und Ergänzen von Informationen zu verschiedenen Datenkategorien wie POI's, Gastronomie, etc. und eigenständiges Verfassen von Beschreibungstexten.
- 4.** Start einer Bilder-Aktion, um einen frei verfügbaren Bilderbestand für die BayernCloud Tourismus aufzubauen.
- 5.** Lizenzierung sämtlicher neu geschaffener Daten: Dies geschah ohne Bedenken, da die Rechteketten und Urheber bekannt waren.
- 6.** Sensibilisierung der touristischen Dienstleistenden zum Thema „Open Data“ und eigenverantwortlicher Datenpflege im Rahmen von Schulungen sowie Motivierung zur Nutzung eines Webclients.

Auszug:
Leitfaden
BayernCloud
Tourismus



Ergebnisse 2023

Leitfaden zur BayernCloud Tourismus in Ihrer Destination



DISKUSSION UND FEEDBACK



Erkenntnisse der Projektpartner

ERKENNTNISSE DER PROJEKTPARTNER

Was waren Eure AHA-Momente im Projekt?

Was waren die Herausforderungen aus Eurer Sicht?

Was hättet Ihr Euch rückblickend noch gewünscht?

Was steht als Nächstes auf Eurer Agenda?

Welche Ratschläge habt Ihr für andere TOs?

Open Data steigern

OFFENE DATEN AUS DEN MODELLREGIONEN
IN DER BAYERNCLOUD TOURISMUS

483.128

**Datensätze
total
(Testbetrieb)**

Inhaltstypen:
Bilder
POIs
Unterkünfte
Touren
Gastronomie
Veranstaltung

12.404

**Datensätze
Open Data
(Livebetrieb)**



Gemeinsam zum Erfolg

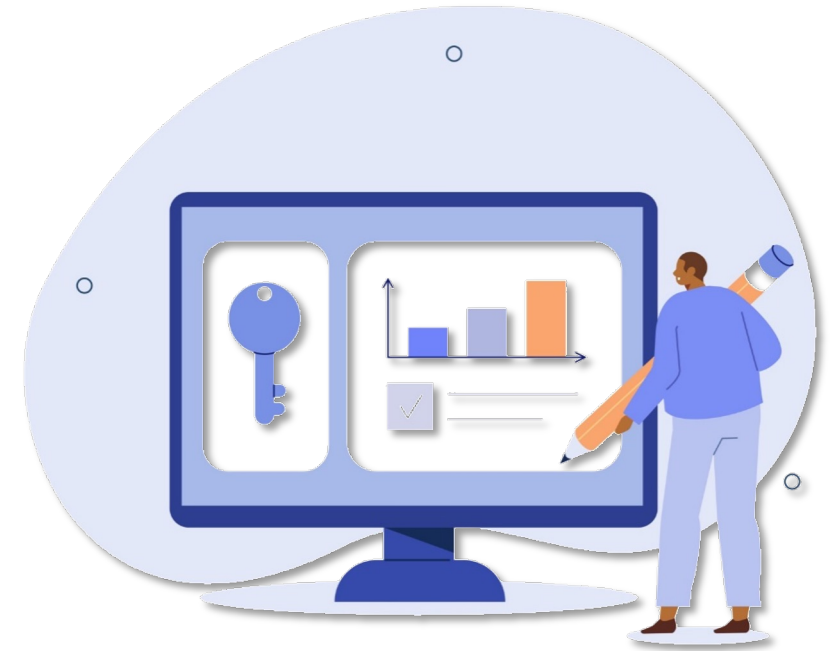


Ausblick nach Projektende

DER SCHLÜSSEL ZUM ERFOLG HAT KEIN ENDE

Offene To Do´s

- Kontinuierliche Datenpflege und Verbesserung der Datenqualität
- Ausbau des offenen Datenbestands und Lizenzierung der Daten in weiteren Datenkategorien wie Unterkünfte, Veranstaltungen, Touren etc.
- Ausbau des Open Data Bilderbestands
- Kontinuierliche Befähigung der Akteure zur eigenständigen Datenpflege durch Schulungen und Information
- Integration der Daten auf destinationseigener Webseite
- Schaffung neuer Auspielungskanäle



DANKESCHÖN

